

CHILE

1) Jueces y magistrados en activo en la carrera judicial a 1 de enero de 2009

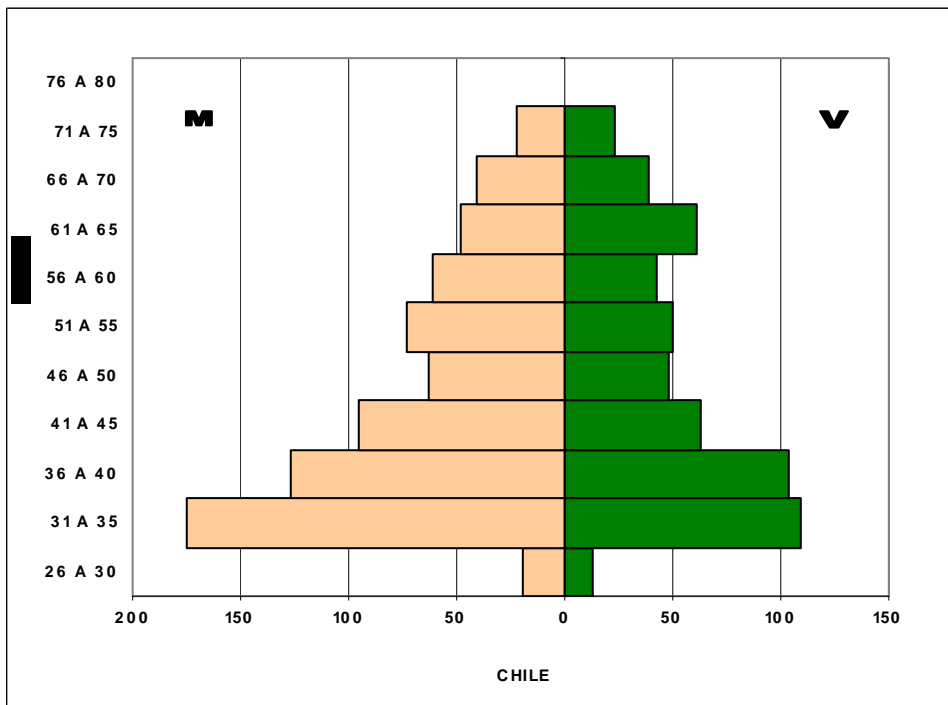
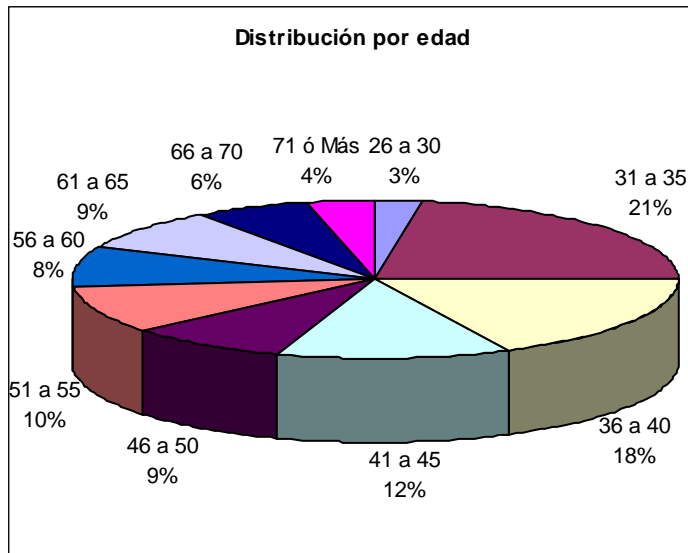
Distribución por sexo y edad

Sexo	26 A 30	31 A 35	36 A 40	41 A 45	46 A 50	51 A 55	56 A 60	61 A 65	66 A 70	71 ó Más	Total	Edad media	Antigüedad media
M	19	175	127	95	63	73	61	48	41	22	724	46,04	14,76
V	13	109	104	63	48	50	43	61	39	23	553	48,03	16,52
Total	32	284	231	158	111	123	104	109	80	45	1.277	46,9	15,52

Distribución porcentual por sexo y edad

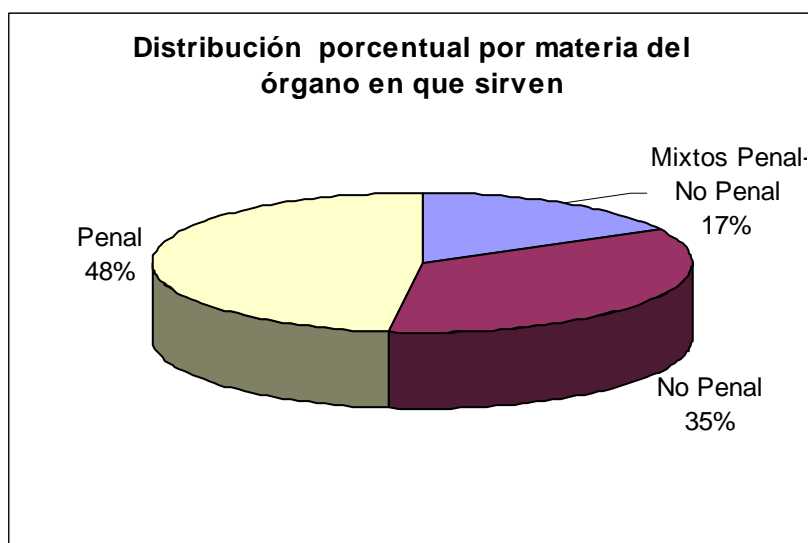
Sexo	26 A 30	31 A 35	36 A 40	41 A 45	46 A 50	51 A 55	56 A 60	61 A 65	66 A 70	71 ó Más	Total
M	59,38	61,62	55	60,13	56,76	59,4	58,7	44	51,3	48,89	56,7
V	40,63	38,38	45	39,87	43,24	40,7	41,4	56	48,8	51,11	43,3





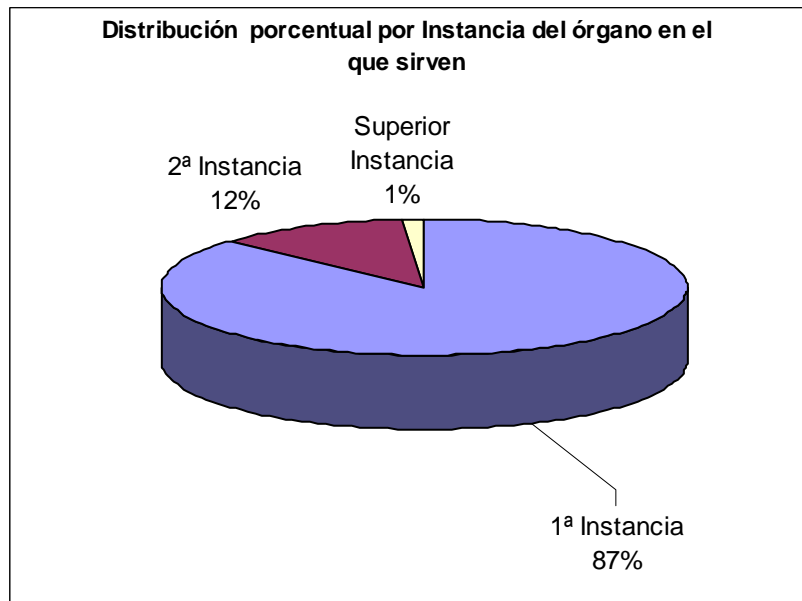
Distribución por sexo y materia del órgano en el que sirven

Sexo Materia	Total			%		Edad Media		Antigüedad Media	
	Total	M	V	M	V	M	V	M	V
Mixtos Penal-No Penal	221	76	145	34%	66%	56,1	58,18	26,13	26,77
No Penal	441	315	126	71%	29%	45,15	44	13,19	12,16
Penal	615	333	282	54%	46%	44,6	44,6	13,65	13,2



Distribución por sexo e instancia del órgano en el que sirven

Instancia \ Sexo	Total			%		Edad Media		Antigüedad media	
	Total	M	V	M	V	M	V	M	V
1ª Instancia	1111	670	441	60%	40%	44,63	44,47	13,18	12,7
2ª Instancia	147	51	96	35%	65%	63,16	61,28	33,82	32
Superior Instancia	19	3	16	16%	84%	71,74	66,43	43,18	28,94



2) Jueces y magistrados ingresados en la carrera en 2008

Distribución por sexo y edad

	21 A 25	26 A 30	31 A 35	36 A 40	41 A 45	46 A 50	51 A 55	56 A 60	61 A 65	Total	%	Edad media
M	0	3	0	1	1	1	0	0	0	6	86%	35,87
V	0	1	0	0	0	0	0	0	0	1	14%	27,34
Total	0	4	0	1	1	1	0	0	0	7	100	34,65

3) Jueces y magistrados que han abandonado la carrera judicial en 2008

Distribución por sexo, edad, antigüedad y causa de salida

Causa	Sexo	Total		Edad media		Antigüedad	
		M	V	M	V	M	V
Jubilación		12	9	71,23	75,76	36,16	43,86
Fallecimiento		4	1	67,37	66,32	36,48	33,49
Enfermedad		-	1	-	36,56	-	7,32
Otras		2	1	54,68	75,88	21,42	49,45
Total		18	12	68,53	71,72	34,59	40,42

4) Sanciones en 2008

Tipo de sanción	Nº
Advertencia o amonestación	7
Suspensión temporal de funciones	3
Multa o sanción económica	0
Traslado forzoso a otro tribunal	0
Despido o separación de la carrera judicial	1
Inhabilitación para el desempeño del cargo	0
Total sanciones	11

Nº de sanciones por cada 100 jueces/magistrados: **0,86**

Infracciones en 2008

No disponible

COSTA RICA

1) Jueces y magistrados en activo en la carrera judicial a 1 de enero de 2009

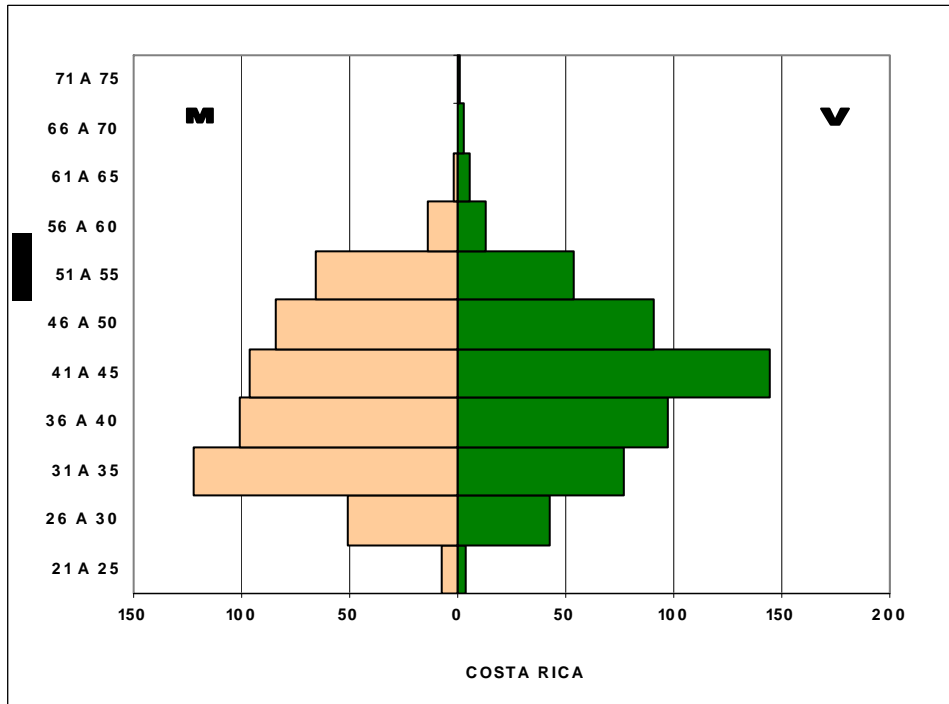
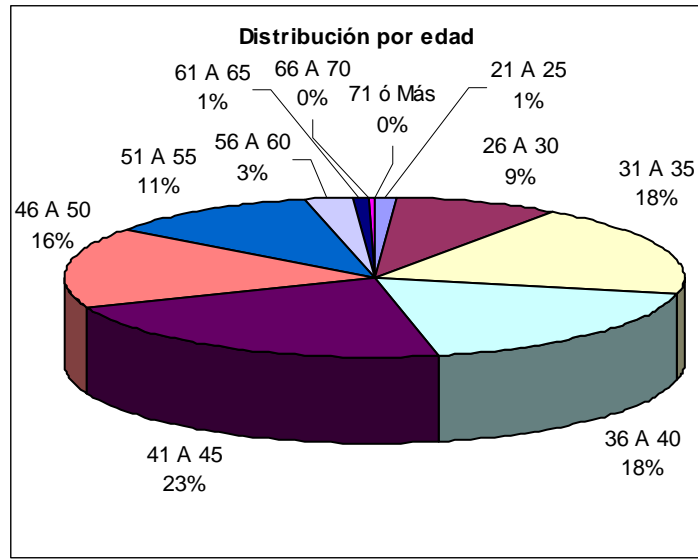
Distribución por sexo y edad

Sexo	21 A 25	26 A 30	31 A 35	36 A 40	41 A 45	46 A 50	51 A 55	56 A 60	61 A 65	66 A 70	71 ó Más	Total	Edad media	Antigüedad media
M	7	51	122	101	96	84	66	14	2			543	41,18	15,88
V	4	43	77	97	144	91	54	13	6	3	1	533	42,36	17,11
Total	11	94	199	198	240	175	120	27	8	3	1	1.076	41,76	16,49

Distribución porcentual por sexo y edad

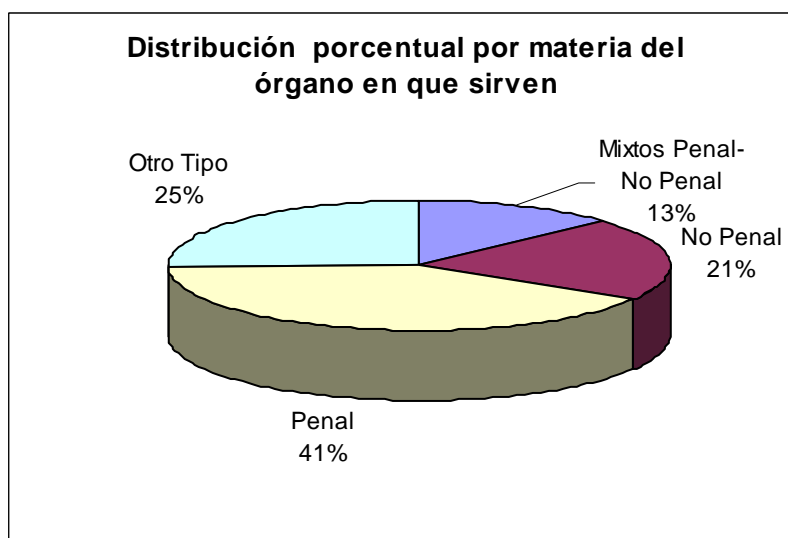
Sexo	21 A 25	26 A 30	31 A 35	36 A 40	41 A 45	46 A 50	51 A 55	56 A 60	61 A 65	66 A 70	71 ó Más	Total
M	63,64	54,26	61,3	51,01	40	48	55	51,9	25			50,46
V	36,36	45,74	38,7	48,99	60	52	45	48,2	75	100	100	49,54





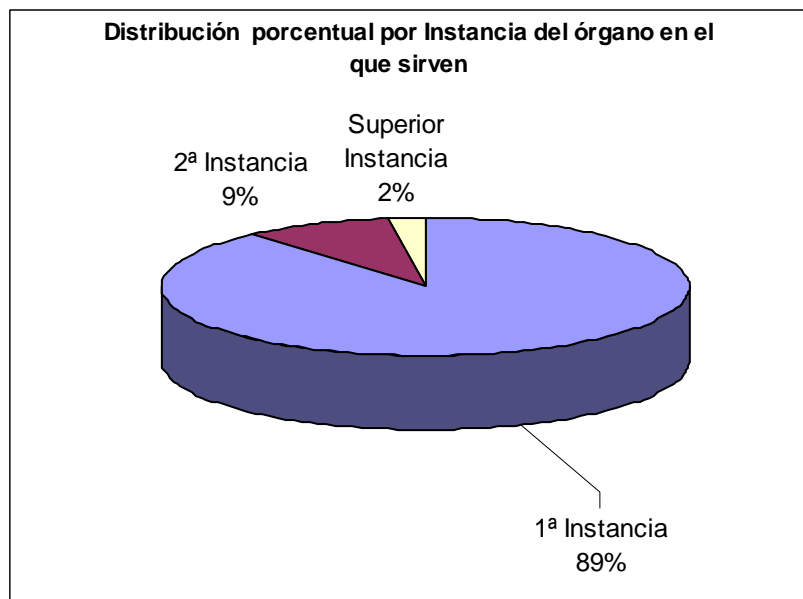
Distribución por sexo y materia del órgano en el que sirven

Sexo Materia	Total			%		Edad Media		Antigüedad Media	
	Total	M	V	M	V	M	V	M	V
Mixtos Penal-No Penal	238	114	124	48%	52%	40,25	41,96	15,19	17,07
No Penal	377	188	189	50%	50%	41,16	41,92	15,93	17,23
Penal	737	195	165	54%	46%	41,34	42,39	16,07	17,28
Otro Tipo	461	46	55	46%	54%	42,88	44,61	16,59	16,27



Distribución por sexo e instancia del órgano en el que sirven

Sexo \ Instancia	Total			%		Edad Media		Antigüedad media	
	Total	M	V	M	V	M	V	M	V
1ª Instancia	953	486	467	51%	49%	40,59	41,74	15,51	16,86
2ª Instancia	99	46	53	46%	54%	44,63	44,32	18,19	16,78
Superior Instancia	24	11	13	46%	54%	52,59	56,35	22,37	27,59



2) Jueces y magistrados ingresados en la carrera en 2008

Distribución por sexo y edad

	21 A 25	26 A 30	31 A 35	36 A 40	41 A 45	46 A 50	51 A 55	56 A 60	61 A 65	Total	%	Edad media
M	2	0	2	3	3	2	1	0	0	13	48%	35,43
V	0	4	3	3	1	2	1	0	0	14	52%	37,46
Total	2	4	5	6	4	4	2	0	0	27	100%	38,41

3) Jueces y magistrados que han abandonado la carrera judicial en 2008

Distribución por sexo, edad, antigüedad y causa de salida

Causa	Sexo		Edad media		Antigüedad	
	M	V	M	V	M	V
Cese por incapacidad	1	-	58,05	-	33,44	-
Otras	-	1	-	51,22	-	27,15
Jubilación	9	13	55,34	54,9	30,96	28,1
Renuncia	-	3	-	40,14	-	13,79
Total	10	17	55,61	52,07	31,21	25,52

4) Sanciones en 2008

Tipo de Sanción	Nº
Advertencia o amonestación	53
Suspensión temporal de funciones	22
Multa o sanción económica	0
Traslado forzoso a otro tribunal	0
Despido o separación de la carrera judicial	5
Inhabilitación para el desempeño del cargo	0
Total sanciones	80

Nº de sanciones por cada 100 jueces/magistrados: **7,43**

Infracciones en 2008

No disponible

ESPAÑA

1) Jueces y magistrados en activo en la carrera judicial a 1 de enero de 2009

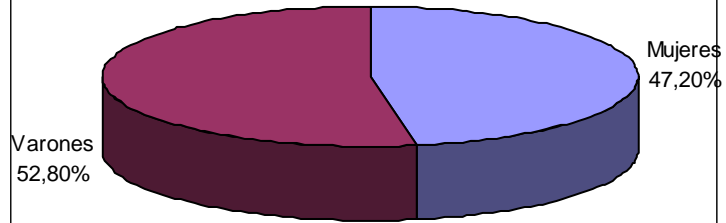
Distribución por sexo y edad

Sexo	26 A 30	31 A 35	36 A 40	41 A 45	46 A 50	51 A 55	56 A 60	61 A 65	66 A 70	Total	Edad media	Antigüedad Media
M	76	419	501	405	435	165	70	20	2	2.093	42,36	12,49
V	33	215	283	382	517	363	267	201	82	2.343	48,71	17,38
Total	109	634	784	787	952	528	337	221	84	4.436	45,71	15,07

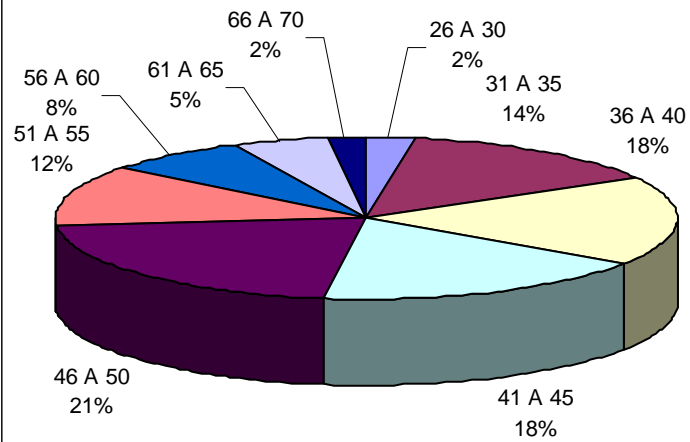
Distribución porcentual por sexo y edad

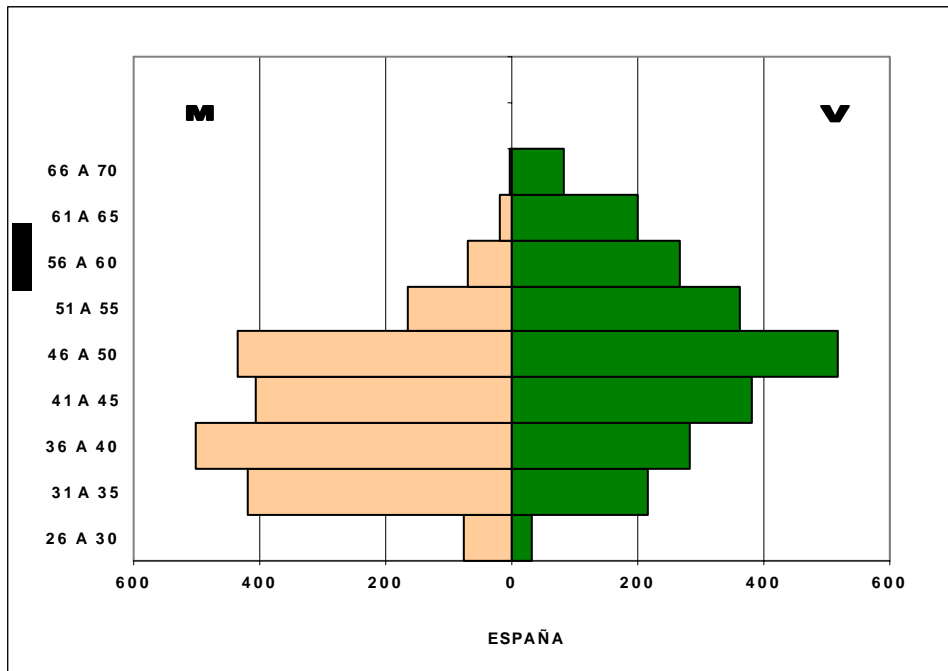
Sexo	26 A 30	31 A 35	36 A 40	41 A 45	46 A 50	51 A 55	56 A 60	61 A 65	66 A 70	Total
M	69,72	66,1	63,9	51,46	45,7	31,3	20,8	9,05	2,38	47,2
V	30,28	33,9	36,1	48,54	54,3	68,8	79,2	91	97,62	52,8

Porcentaje hombres y mujeres



Distribución por edad

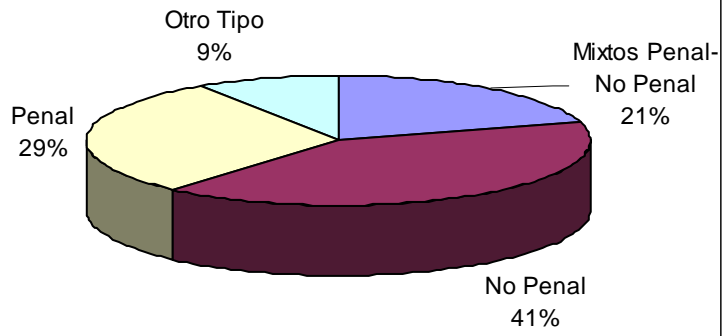




Distribución por sexo y materia del órgano en el que sirven

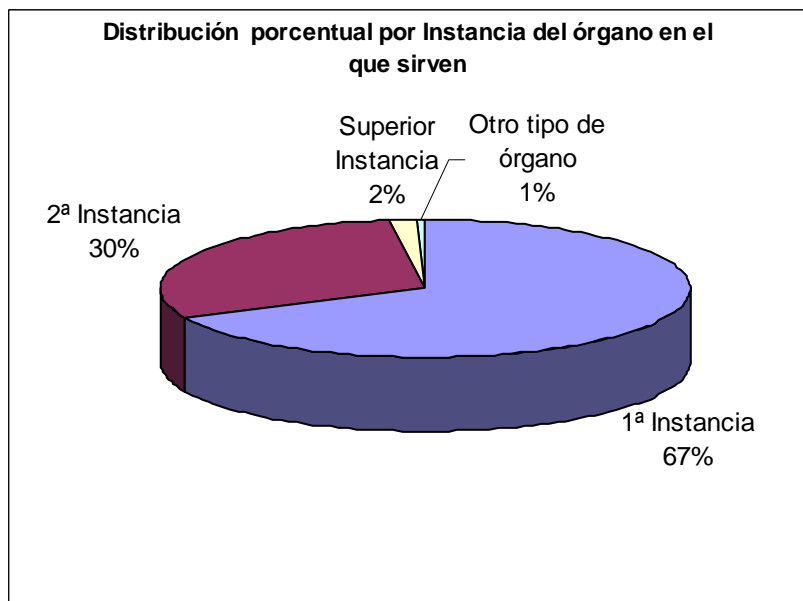
Materia \ Sexo	Total			%		Edad Media		Antigüedad Media	
	Total	M	V	M	V	M	V	M	V
Mixtos Penal-No Penal	1834	891	943	49%	51%	40,2	47,75	10,16	17,49
No Penal	3614	770	1010	43%	57%	44,73	50,16	14,96	17,83
Penal	2596	432	384	53%	47%	42,57	47,3	12,88	15,94
Otro Tipo	822	0	6	0%	100%	0	46,54	0	18,9

Distribución porcentual por materia del órgano en que sirven



Distribución por sexo e Instancia del órgano en el que sirven

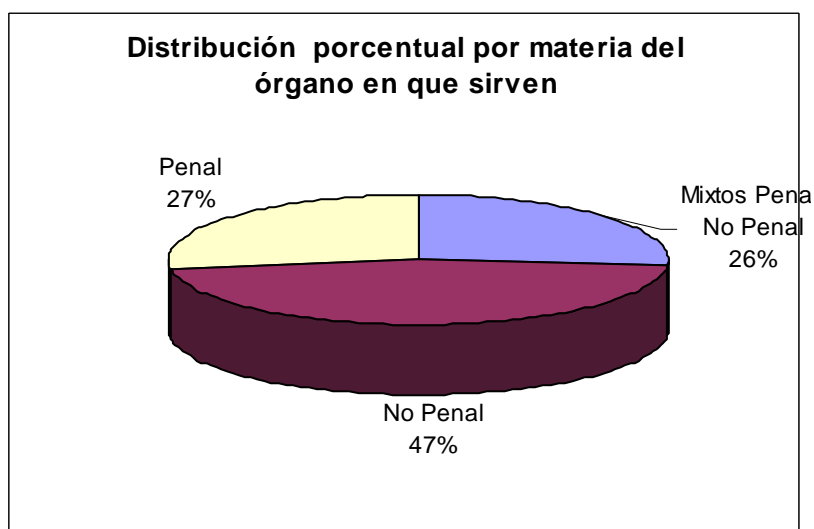
Sexo Instancia	Total			%		Edad Media		Antigüedad media	
	total	M	V	M	V	M	V	M	V
1ª Instancia	3.013	1.666	1.347	55%	45%	40,34	44,42	10,15	12,16
2ª Instancia	1.320	409	911	31%	69%	50,05	54,05	21,52	24,28
Superior Instancia	73	6	67	8%	92%	57,82	60,93	20,24	26,97
Otro tipo de órgano	30	12	18	0,4	0,6	51,91	54,23	24,76	23,77



2) Jueces y magistrados ingresados en la carrera en 2008

Distribución por sexo y edad

Sexo \ Edad	21 A 25	26 A 30	31 A 35	36 A 40	41 A 45	46 A 50	51 A 55	56 A 60	61 A 65	Total	%	Edad media
M	0	23	21	3	0	0	0	0	0	47	65%	31,62
V	0	6	12	2	1	1	0	2	1	25	35%	36,79
Total	0	29	33	5	1	1	0	2	1	72	100%	33,42



3) Jueces y magistrados que han abandonado la carrera judicial en 2008

Distribución por sexo, edad, antigüedad y causa de salida

Causa \ Sexo	Total		Edad media		Antigüedad	
	M	V	M	V	M	V
Excedencia voluntaria	-	1	-	50,27	-	14,29
Fallecimiento	-	-	36,41	57,54	4,76	22,25
Incapacidad	1	4	-	62,18	-	22,8
Jubilación	-	14	-	70,49	-	31,32
Provisional	1	4	52,65	52,47	26,2	22,75
Voluntaria	-	4	-	53,83	-	21,51
Otras	-	1	-	49,51	-	22,53
Total	2	30	44,53	62,21	15,48	26,23

4) Sanciones en 2008

Tipo de Sanción	Nº
Advertencia o amonestación	5
Suspensión temporal de funciones	2
Multa o sanción económica	21
Traslado forzoso a otro tribunal	0
Despido o separación de la carrera judicial	0
Inhabilitación para el desempeño del cargo	0
Total sanciones	28

Nº de sanciones por cada 100 jueces/magistrados: **0,63**

Infracciones en 2008

Tipo de Infracción	Número de jueces/juezas
Falta deontológica (incumplimiento de la ética profesional)	7
Infracción Penal	1
Insuficiencia/inadecuación profesional	
Responsabilidad administrativa	
Abuso de autoridad	6
Retraso injustificado en la llevanza de asuntos	31
Ausencia de motivación de sus resoluciones	
Abandono o ausencia injustificada del servicio	
Responsabilidad civil	

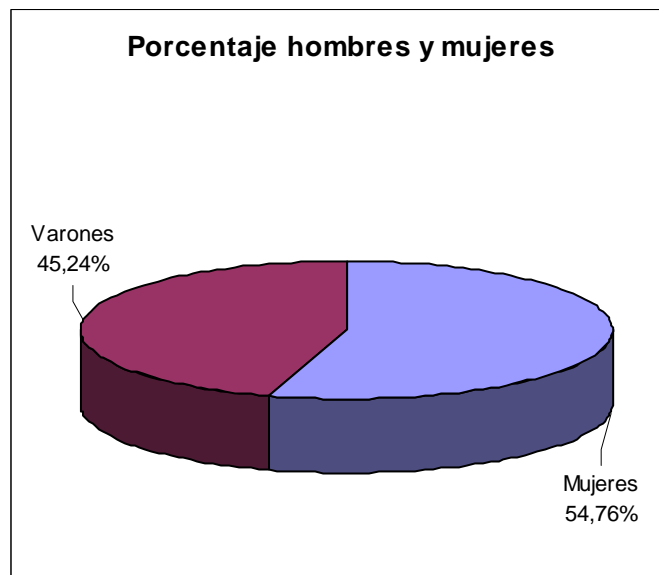
Honduras

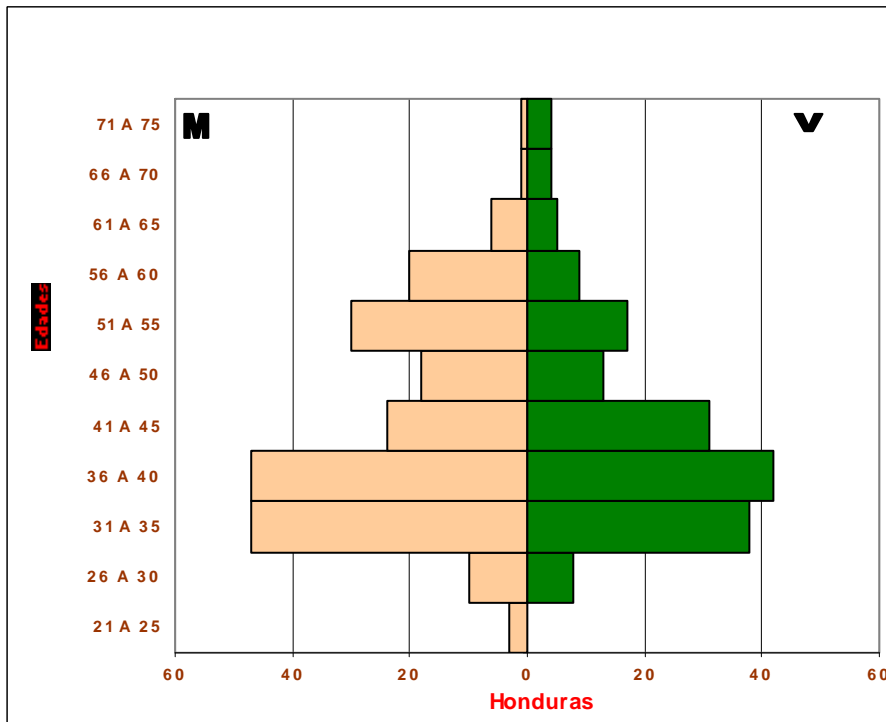
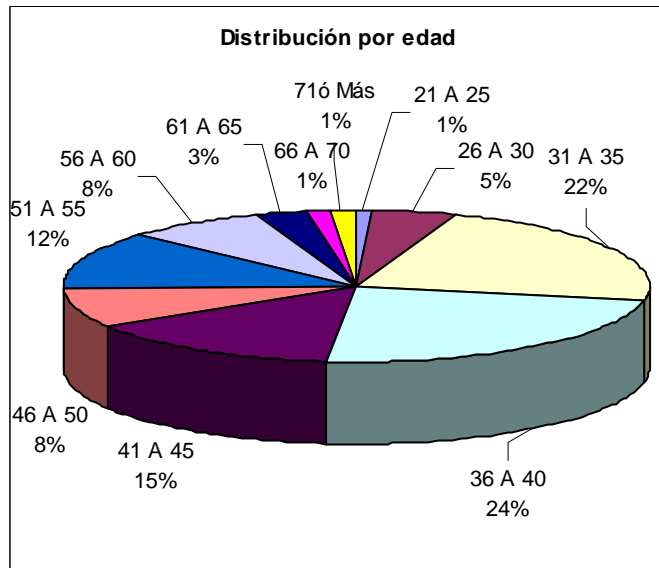
1) Jueces y magistrados en activo en la carrera judicial a 1 de enero de 2009

Sexo	21 A 25	26 A 30	31 A 35	36 A 40	41 A 45	46 A 50	51 A 55	56 A 60	61 A 65	66 A 70	71 ó Más	Total	Edad media	Antigüedad media
M	3	10	47	47	24	18	30	20	6	1	1	207	43,21	10,58
V	0	8	38	42	31	13	17	9	5	4	4	171	43,59	9,89
Total	3	18	85	89	55	31	47	29	11	5	5	378	43,38	10,27

Distribución porcentual por sexo y edad

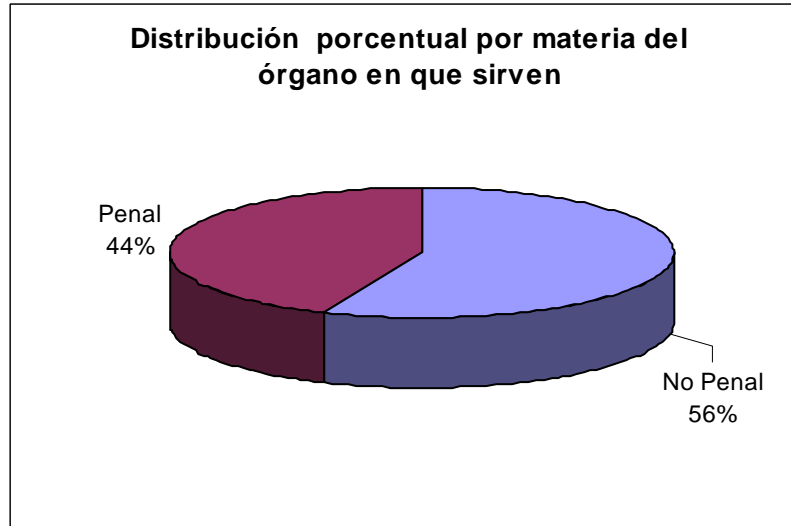
Sexo	21 A 25	26 A 30	31 A 35	36 A 40	41 A 45	46 A 50	51 A 55	56 A 60	61 A 65	66 A 70	71 ó Más	Total
M	100,00	55,56	55,29	261,11	43,64	100,00	63,83	111,11	54,55	20,00	20,00	54,76
V	0,00	44,44	44,71	47,19	56,36	41,94	36,17	31,03	45,45	80,00	80,00	45,24





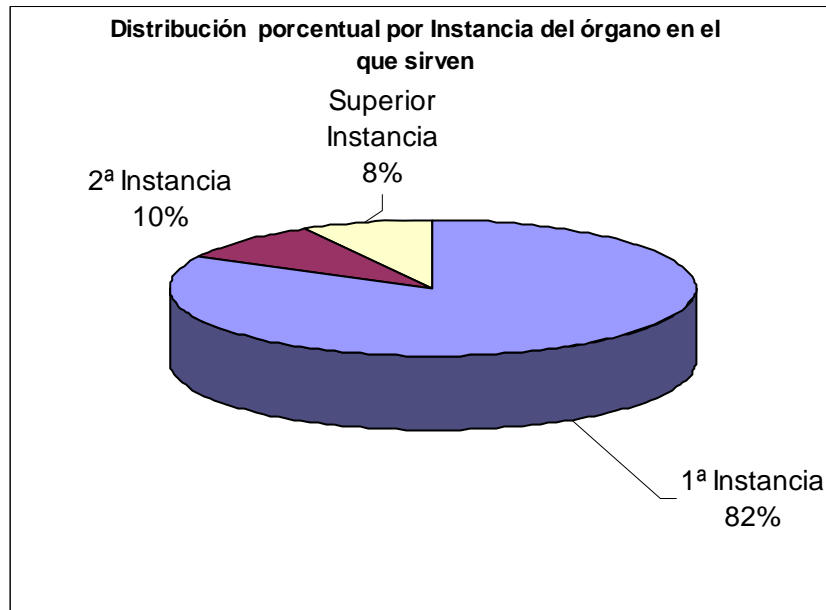
Distribución por sexo y materia del órgano en el que sirven

Sexo \ Materia	Total			%		Edad Media		Antigüedad Media	
	Total	M	V	M	V	M	V	M	V
No Penal	213	119	94	56%	44%	43,83	45,34	11,31	10,25
Penal	165	88	77	53%	47%	42,36	41,45	9,58	9,46



Distribución por sexo e Instancia del órgano en el que sirven

Sexo \ Instancia	Total			%		Edad Media		Antigüedad media	
	Total	M	V	M	V	M	V	M	V
1ª Instancia	312	170	142	55%	46%	24,79	41,23	10,47	9,28
2ª Instancia	36	16	20	44%	56%	53,68	57,11	17,11	14,21
Superior Instancia	30	21	9	70%	30%	39,91	39,72	6,47	10



2) Jueces y magistrados ingresados en la carrera en 2008

Distribución por sexo y edad

Sexo	36 A 40	41 A 45	Total	%	Edad media
M	1	0	1	50%	38,26
V	0	1	1	50%	41,75
Total	1	1	2	100%	40,00

3) Jueces y magistrados que han abandonado la carrera judicial en 2008

NO DISPONIBLE

4) Sanciones en 2008

NO DISPONIBLE

Infracciones en 2008

NO DISPONIBLE

MÉXICO

1) Jueces y magistrados en activo en la carrera judicial a 1 de enero de 2009

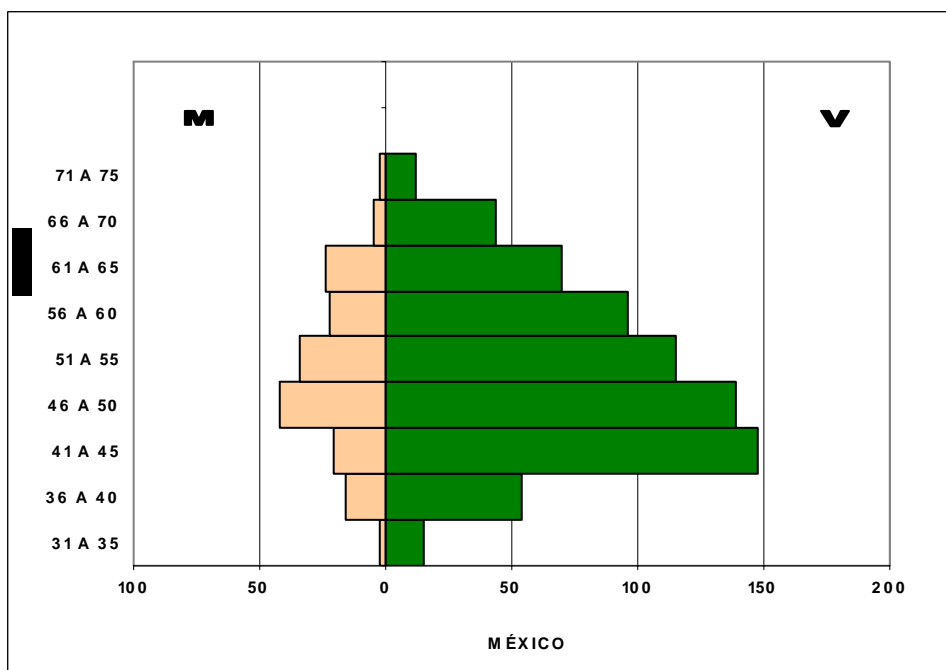
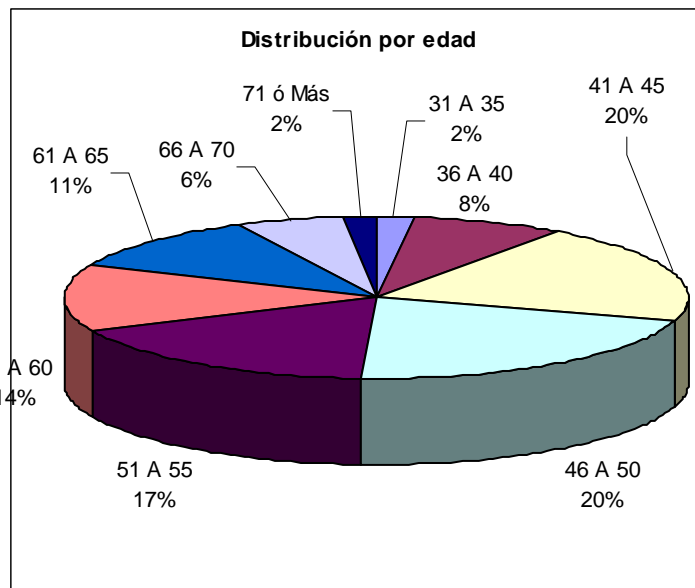
Distribución por sexo y edad

Sexo	31 A 35	36 A 40	41 A 45	46 A 50	51 A 55	56 A 60	61 A 65	66 A 70	71 ó Más	Total	Edad media	Antigüedad media
M	2	16	21	42	34	22	24	5	2	168	52	25,42
V	15	54	148	139	115	96	70	44	12	693	51,8	24,93
Total	17	70	169	181	149	118	94	49	14	861	51,8	25,03

Distribución porcentual por sexo y edad

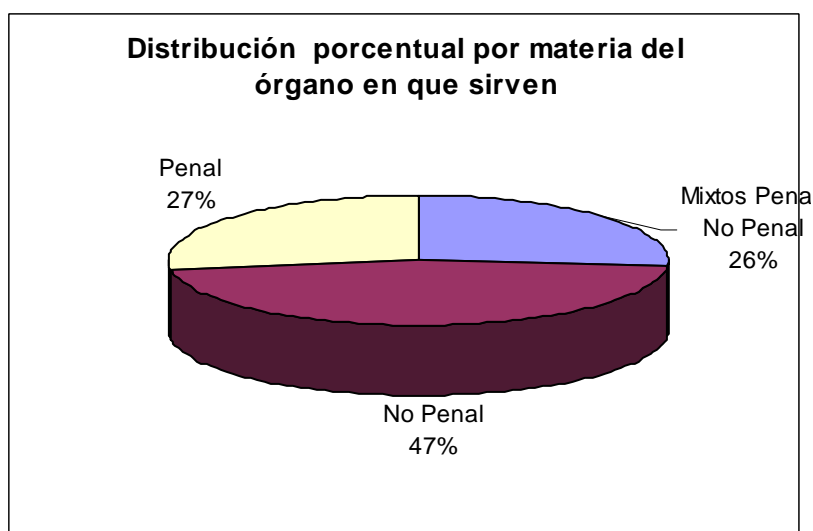
Sexo	31 A 35	36 A 40	41 A 45	46 A 50	51 A 55	56 A 60	61 A 65	66 A 70	71 ó Más	Total
M	11,76	22,86	12,4	23,2	22,82	18,6	25,5	10,2	14,3	19,51
V	88,24	77,14	87,6	76,8	77,18	81,4	74,5	89,8	85,7	80,49





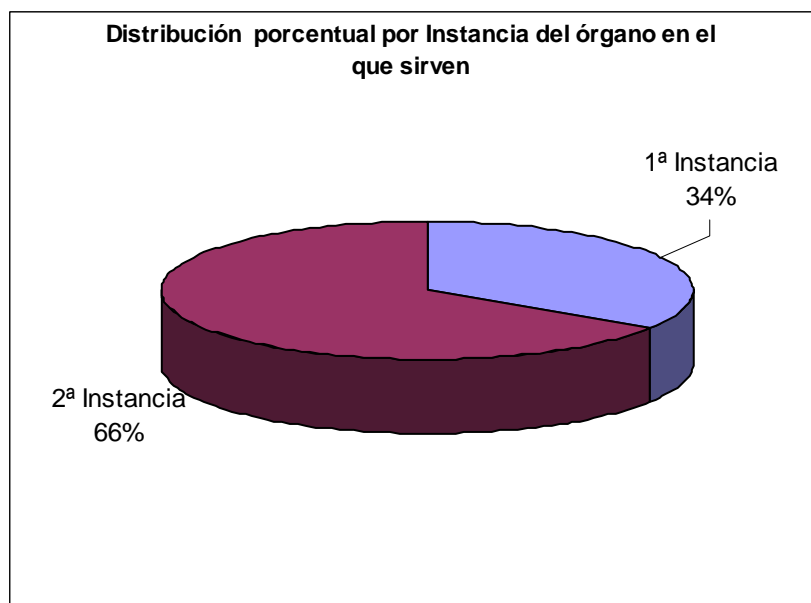
Distribución por sexo y materia del órgano en el que sirven

Sexo Materia	Total			%		Edad Media		Antigüedad Media	
	Total	M	V	M	V	M	V	M	V
Mixtos Penal-No Penal	421	72	349	17%	83%	50,34	50,31	24,13	23,35
No Penal	750	68	261	21%	79%	54,61	54,1	27,6	27,37
Penal	440	28	83	25%	75%	50,15	50,67	23,46	23,92



Distribución por sexo e Instancia del órgano en el que sirven

Sexo \ Instancia	Total			%		Edad Media		Antigüedad media	
	total	M	V	M	V	M	V	M	V
1ª Instancia	295	68	227	23%	77%	48,17	45,55	21,82	18,77
2ª Instancia	566	100	466	18%	82%	54,67	54,82	27,87	27,93



2) Jueces y magistrados ingresados en la carrera en 2008

Distribución por sexo y edad

3) Jueces y magistrados que han abandonado la carrera judicial en 2008

Distribución por sexo, edad, antigüedad y causa de salida

Causa	Sexo	Total		Edad media		Antigüedad media	
	M	V	M	V	M	V	
Despido	-	1	-	66,58	-	36,94	
Jubilación	1	5	75,28	73,18	36,57	41,28	
Otras	-	1	-	62,47	-	37,53	
Total	1	7	75,28	70,71	36,57	40,13	

4) Sanciones / Infracciones en 2008

No disponible

NICARAGÜA

1) Jueces y magistrados en activo en la carrera judicial a 1 de enero de 2009

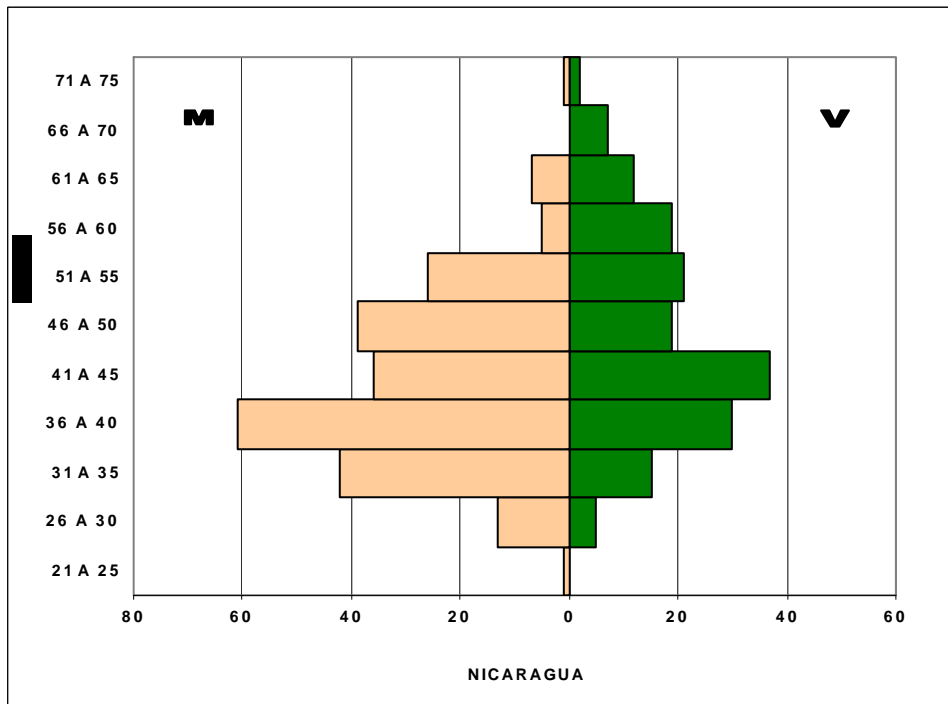
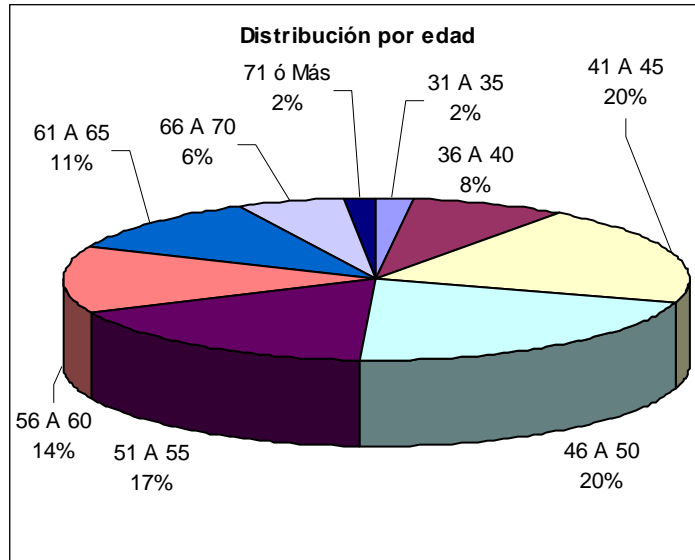
Distribución por sexo y edad

Sexo	21 A 25	26 A 30	31 A 35	36 A 40	41 A 45	46 A 50	51 A 55	56 A 60	61 A 65	66 A 70	71 ó Más	Total	Edad media	Antigüedad media
M	1	13	42	61	36	39	26	5	7			230	42,39	9,74
V		5	15	30	37	19	21	19	12	7	2	167	47,68	8,82
Total	1	18	57	91	73	58	47	24	19	7	2	397	44,61	9,35

Distribución porcentual por sexo y edad

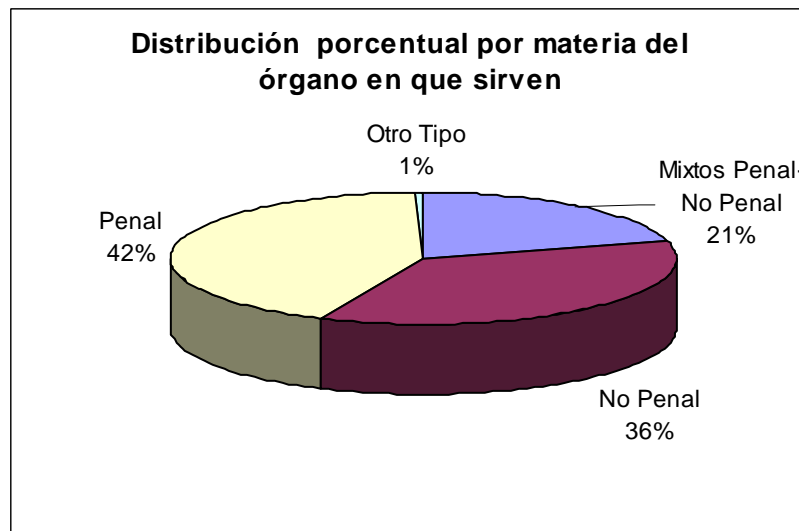
Sexo	21 A 25	26 A 30	31 A 35	36 A 40	41 A 45	46 A 50	51 A 55	56 A 60	61 A 65	66 A 70	71 ó Más	Total
M	100	72,22	73,7	67,03	49,32	67,2	55,3	20,8	36,8			57,93
V		27,78	26,3	32,97	50,68	32,8	44,7	79,2	63,2	100	100	42,07





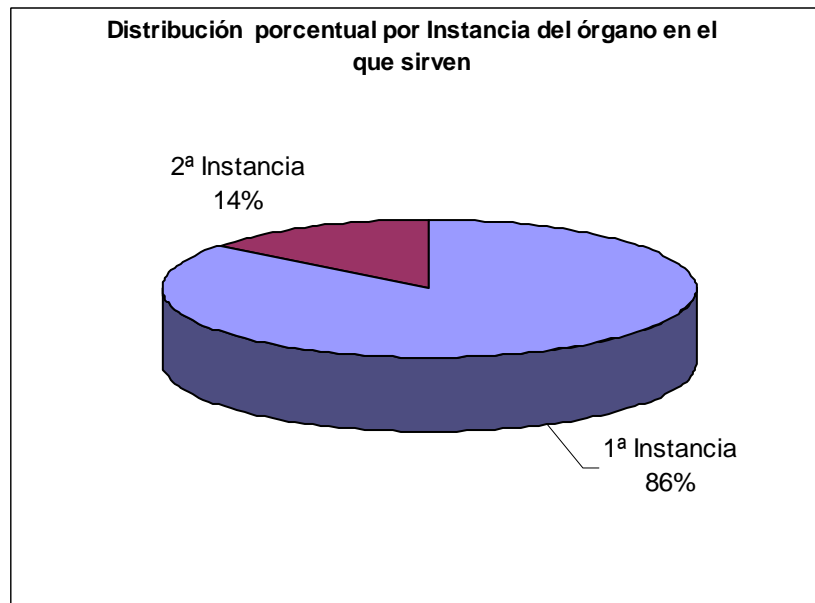
Distribución por sexo y materia del órgano en el que sirven

Sexo \ Materia	Total			%		Edad Media		Antigüedad Media	
	Total	M	V	M	V	M	V	M	V
Mixtos Penal-No Penal	129	76	53	59%	41%	40,83	45,38	8,07	8,75
No Penal	220	55	36	60%	40%	43,51	50,79	10,88	9,72
Penal	264	98	75	57%	43%	42,75	47,05	10,19	8,5
Otro Tipo	4	1	3	25%	75%	64,21	66,35	29,44	7,54



Distribución por sexo e Instancia del órgano en el que sirven

Sexo \ Instancia	Total			%		Edad Media		Antigüedad media	
	total	M	V	M	V	M	V	M	V
1ª Instancia	341	210	131	62%	38%	41,4	44,71	9,1	8,76
2ª Instancia	56	20	36	36%	64%	52,83	58,46	16,45	9,06



2) Jueces y magistrados ingresados en la carrera en 2008

No disponible

3) Jueces y magistrados que han abandonado la carrera judicial en 2008

Distribución por sexo, edad, antigüedad y causa de salida

Causa	Sexo	Total		Edad media		Antigüedad media	
	M	V	M	V	M	V	
Fallecimiento	1	-	63,1	-	17,35	-	
Cualquier otra causa	1	4	81,22	45,94	5,98	3,92	
Total	2	4	72,16	45,94	11,66	3,92	

4) Sanciones en 2008

Tipo de Sanción	Nº
Advertencia o amonestación	4
Suspensión temporal de funciones	4
Multa o sanción económica	1
Traslado forzoso a otro tribunal	1
Despido o separación de la carrera judicial	1
Inhabilitación para el desempeño del cargo	
Total sanciones	11

Nº de sanciones por cada 100 jueces/magistrados: **2,77**

Infracciones en 2008

Tipo de Infracción	Número de jueces/juezas
Falta deontológica (incumplimiento de la ética profesional)	1
Infracción Penal	
Insuficiencia/inadecuación profesional	
Responsabilidad administrativa	
Abuso de autoridad	1
Retraso injustificado en la llevanza de asuntos	9
Ausencia de motivación de sus resoluciones	
Abandono o ausencia injustificada del servicio	
Responsabilidad civil	

PARAGÜAY

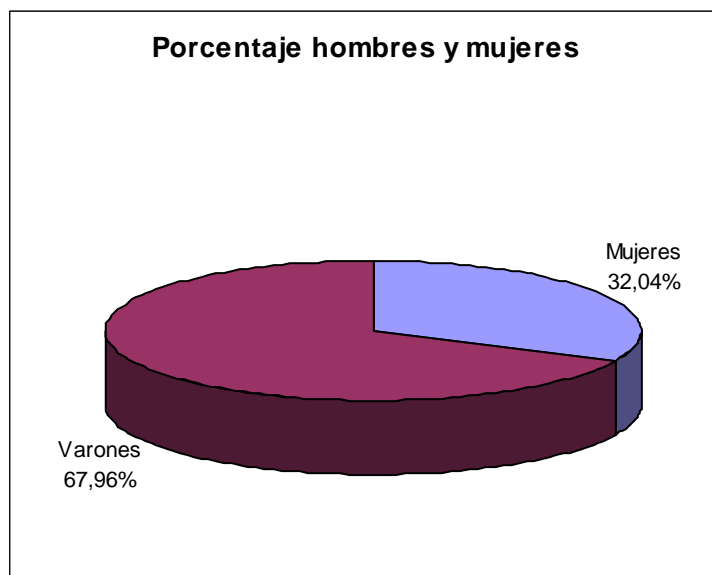
1) Jueces y magistrados en activo en la carrera judicial a 1 de enero de 2009

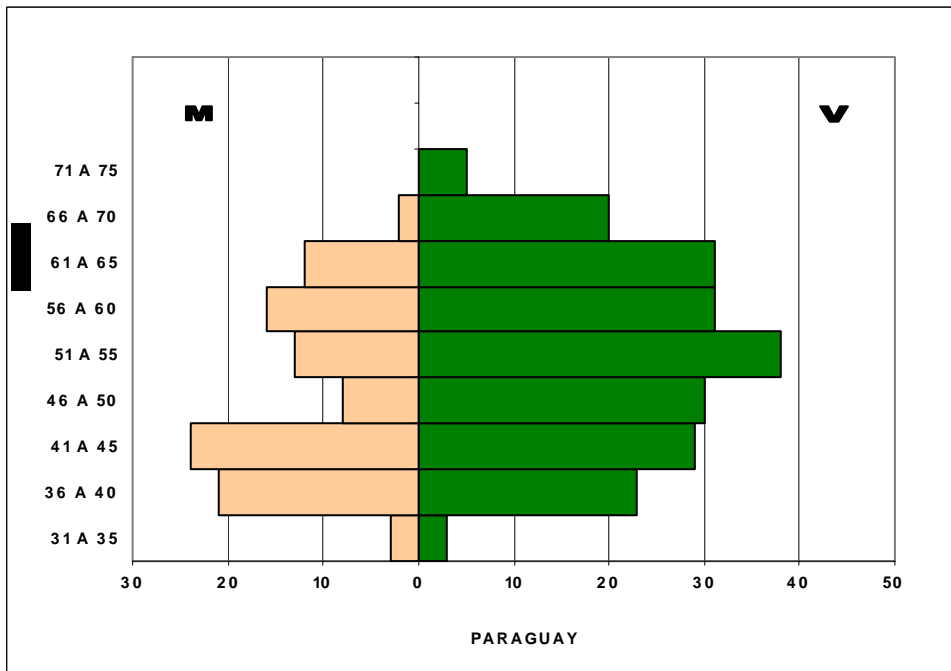
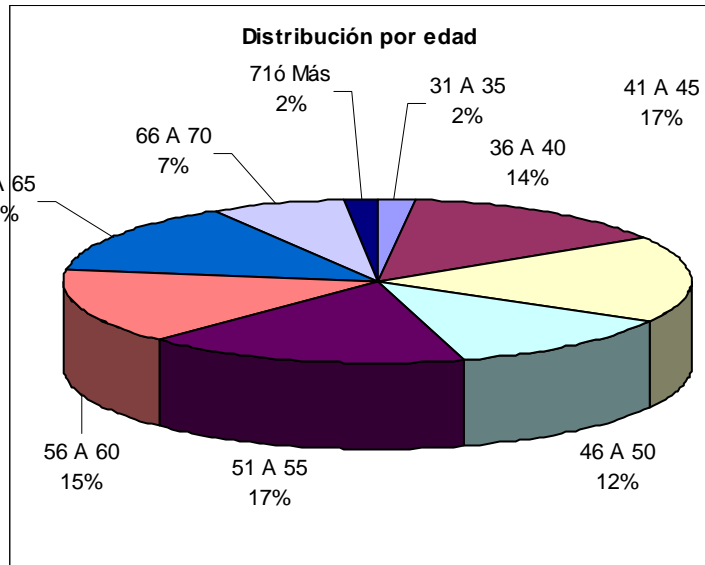
Distribución por sexo y edad

Sexo	31 A 35	36 A 40	41 A 45	46 A 50	51 A 55	56 A 60	61 A 65	66 A 70	71 ó Más	Total	Edad media	Antigüedad media
M	3	21	24	8	13	16	12	2		99	49,4	11,31
V	3	23	29	30	38	31	31	20	5	210	53,6	11,24
Total	6	44	53	38	51	47	43	22	5	309	52,2	11,26

Distribución porcentual por sexo y edad

Sexo	31 A 35	36 A 40	41 A 45	46 A 50	51 A 55	56 A 60	61 A 65	66 A 70	71 ó Más	Total
M	50	48	45	21	25	34	28	9		32,04
V	50	52	55	79	75	66	72	91	100	67,96





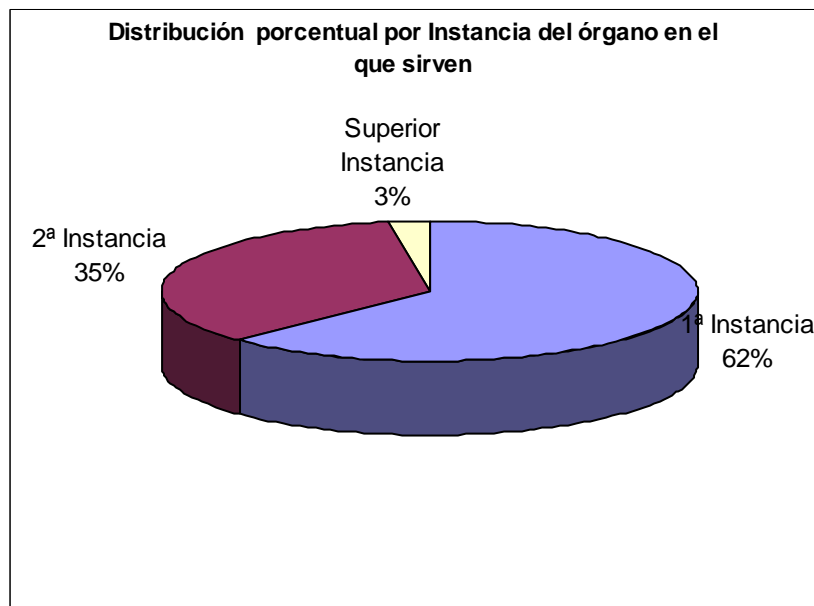
Distribución por sexo y materia del órgano en el que sirven

Sexo \ Materia	Total			%		Edad Media		Antigüedad Media	
	Total	M	V	M	V	M	V	M	V
No Penal	168	54	114	32%	68%	50,64	56,74	12,1	12,28
Penal	309	45	96	32%	68%	47,93	49,82	10,36	10



Distribución por sexo e Instancia del órgano en el que sirven

Sexo Instancia	Total			%		Edad Media		Antigüedad media	
	total	M	V	M	V	M	V	M	V
1ª Instancia	193	75	118	39%	61%	48,27	50,75	10,07	9,5
2ª Instancia	108	23	85	21%	79%	52,69	56,65	14,76	13,25
Superior Instancia	8	1	7	13%	88%	59,01	63,85	24,8	16,19



2) Jueces y magistrados ingresados en la carrera en 2008

No disponible

3) Jueces y magistrados que han abandonado la carrera judicial en 2008

Distribución por sexo, edad, antigüedad y causa de salida

Causa	Sexo	Total		Edad media		Antigüedad media	
	M	V	M	V	M	V	
Cese	1	2	40	75,8	-	-	
Removido	2	2	53,64	65,67	-	-	
Renuncia	1	7	30,73	56,26	-	-	
Total	4	11	44,5	61,52	-	-	

4) Sanciones en 2008

Tipo de Sanción	Nº
Advertencia o amonestación	21
Suspensión temporal de funciones	7
Multa o sanción económica	1
Traslado forzoso a otro tribunal	0
Despido o separación de la carrera judicial	0
Inhabilitación para el desempeño del cargo	0
Total sanciones	29

Nº de sanciones por cada 100 jueces/magistrados: **9,38**

Infracciones en 2008

Tipo de Infracción	Número de jueces/juezas
Falta deontológica (incumplimiento de la ética profesional)	75
Infracción Penal	3
Insuficiencia/inadecuación profesional	56
Responsabilidad administrativa	-
Abuso de autoridad	2
Retraso injustificado en la llevanza de asuntos	-
Ausencia de motivación de sus resoluciones	-
Abandono o ausencia injustificada del servicio	-
Responsabilidad civil	-

Republica Dominicana

1) Jueces y magistrados en activo en la carrera judicial a 1 de enero de 2009

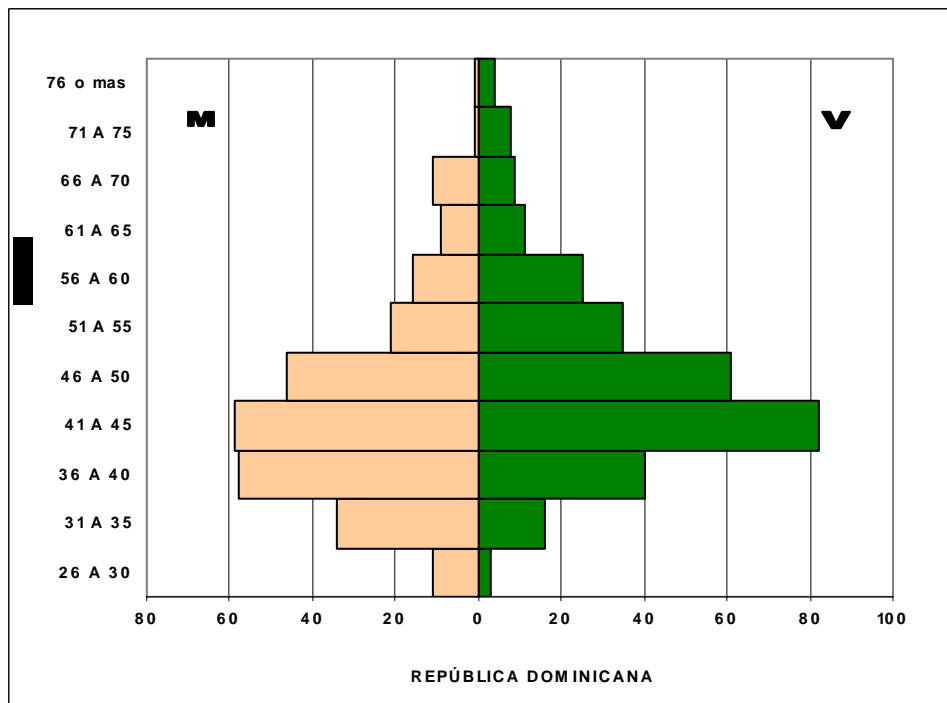
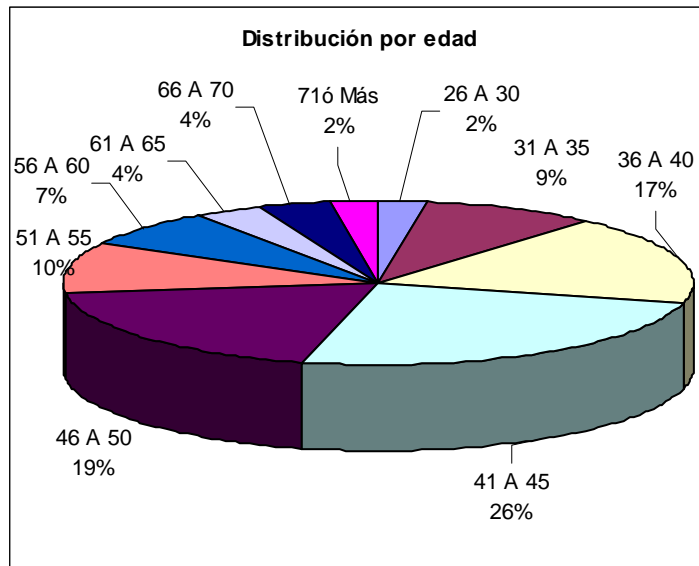
Distribución por sexo y edad

Sexo	26 A 30	31 A 35	36 A 40	41 A 45	46 A 50	51 A 55	56 A 60	61 A 65	66 A 70	71 ó Más	Total	Edad media	Antigüedad media
M	11	34	58	59	46	21	16	9	11	2	267	45,03	10,41
V	3	16	40	82	61	35	25	11	9	12	294	48,53	11,02
Total	14	50	98	141	107	56	41	20	20	14	561	46,86	10,73

Distribución porcentual por sexo y edad

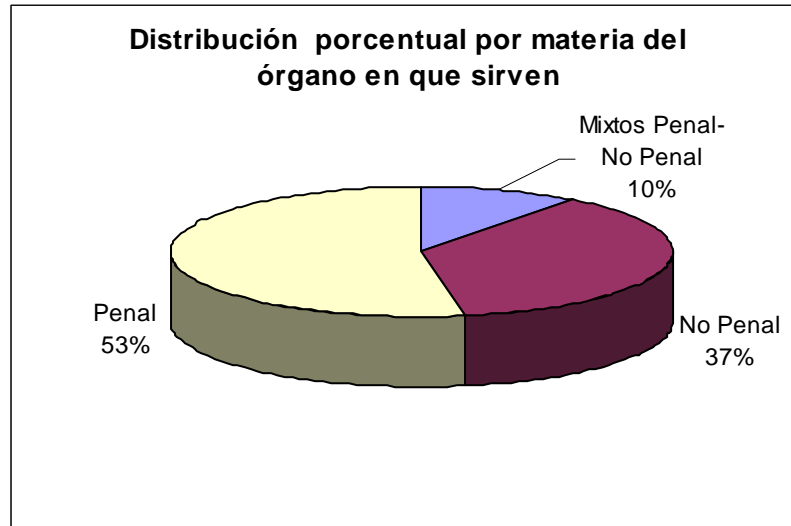
Sexo	26 A 30	31 A 35	36 A 40	41 A 45	46 A 50	51 A 55	56 A 60	61 A 65	66 A 70	71 ó Más	Total
M	78,57	68	59,18	41,84	42,99	37,5	39,02	45	55	41,29	47,59
V	21,43	32	40,82	58,16	57,01	62,5	60,98	55	45	85,71	52,41





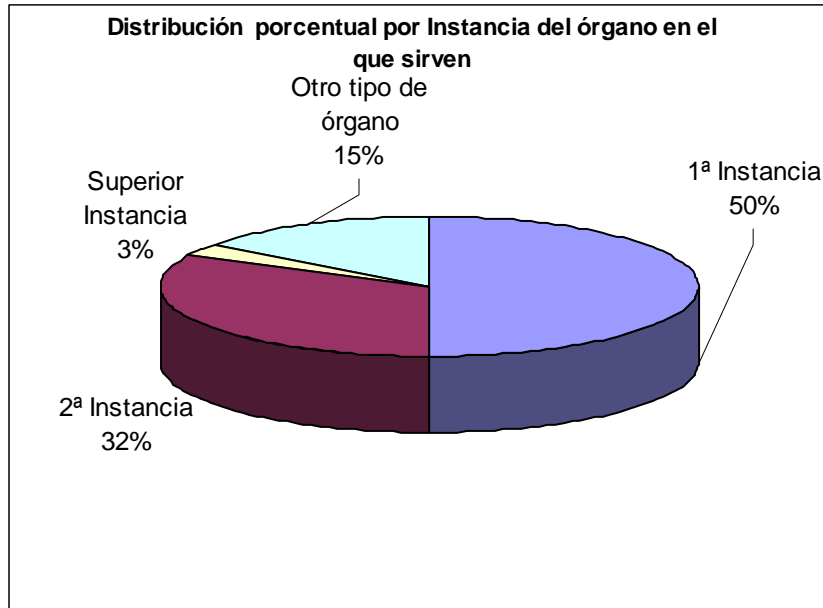
Distribución por sexo y materia del órgano en el que sirven

Sexo Materia	Total			%		Edad Media		Antigüedad Media	
	Total	M	V	M	V	M	V	M	V
Mixtos Penal-No Penal	91	51	40	56%	44%	45,38	45,16	8,77	9,61
No Penal	328	105	132	44%	56%	47,02	49,79	11,93	11,16
Penal	470	111	122	48%	52%	42,99	48,27	9,74	11,34



Distribución por sexo e Instancia del órgano en el que sirven

Sexo Instancia	Total			%		Edad Media		Antigüedad media	
	total	M	V	M	V	M	V	M	V
1ª Instancia	280	150	130	54%	46%	42,99	46,48	10,29	10,79
2ª Instancia	182	65	117	36%	64%	51,82	50,36	13,67	12,19
Superior Instancia	16	5	11	31%	69%	67,48	71,71	16,45	11,14
Otro tipo de órgano	83	47	36	0,57	0,43	39,78	42,88	5,66	8,02



2) Jueces y magistrados ingresados en la carrera en 2008

Distribución por sexo y edad

	21 A 25	26 A 30	31 A 35	36 A 40	41 A 45	46 A 50	51 A 55	56 A 60	61 A 65	Total		Edad media
M	0	3	5	4	0	3	1	0	0	16	73%	37,61
V	0	1	2	1	2	0	0	0	0	6	27%	36,13
Total	Total	4	7	5	2	3	1	0	0	22	100%	37,21

3) Jueces y magistrados que han abandonado la carrera judicial en 2008

Distribución por sexo, edad, antigüedad y causa de salida

Causa \ Sexo	Total		Edad media		Antigüedad media	
	M	V	M	V	M	V
Jubilación	1	4	52,52	65,43	10,51	9,94
Otras causas	-	3	-	43,15	-	6,86
Total	1	8	52,52	55,01	10,51	9,64

4) Sanciones en 2008

Tipo de Sanción	Nº
Advertencia o amonestación	1
Suspensión temporal de funciones	8
Multa o sanción económica	0
Traslado forzoso a otro tribunal	0
Despido o separación de la carrera judicial	3
Inhabilitación para el desempeño del cargo	0
Total sanciones	12

Nº de sanciones por cada 100 jueces/magistrados: **2,14**

Infracciones en 2008

Tipo de Infracción	Número de jueces/juezas
Falta deontológica (incumplimiento de la ética profesional)	1
Infracción Penal	-
Insuficiencia/inadecuación profesional	-
Responsabilidad administrativa	-
Abuso de autoridad	
Retraso injustificado en la llevanza de asuntos	
Ausencia de motivación de sus resoluciones	-
Abandono o ausencia injustificada del servicio	1
Responsabilidad civil	-